

Od:


18-12-2017

Kem:

Předmět: Žádost o vyjádření k PD DSP

Datum: 13. 11. 2017 10:29

Velikost: 6,2 MB

Přílohy: Text_a_graf_přílohy.zip, Krsy_NVPC5-DSP-MO_ODOUZ.pdf

Dobrý den.

Dle telefonické domluvy posílám žádost o vyjádření (soulas) k dokumentaci pro vydání stavebního povolení a provádění stavby (DSP, PDPS) na akci:

„**Stavba polní cesty NVPC 5 v k.ú. Krsy, okres Plzeň - sever**“. V příloze dále posílám vybrané textové a grafické přílohy. V případě dotazů resp. potřeby doplnění, prosím, volejte. Děkuji.

Vyjádření, prosím, zašlete na adresu: **D PROJEKT PLZEŇ Nedvěd s.r.o., Koterovská 177, 326 00 Plzeň.**

Za včasné vyřízení naší žádosti předem děkujeme.

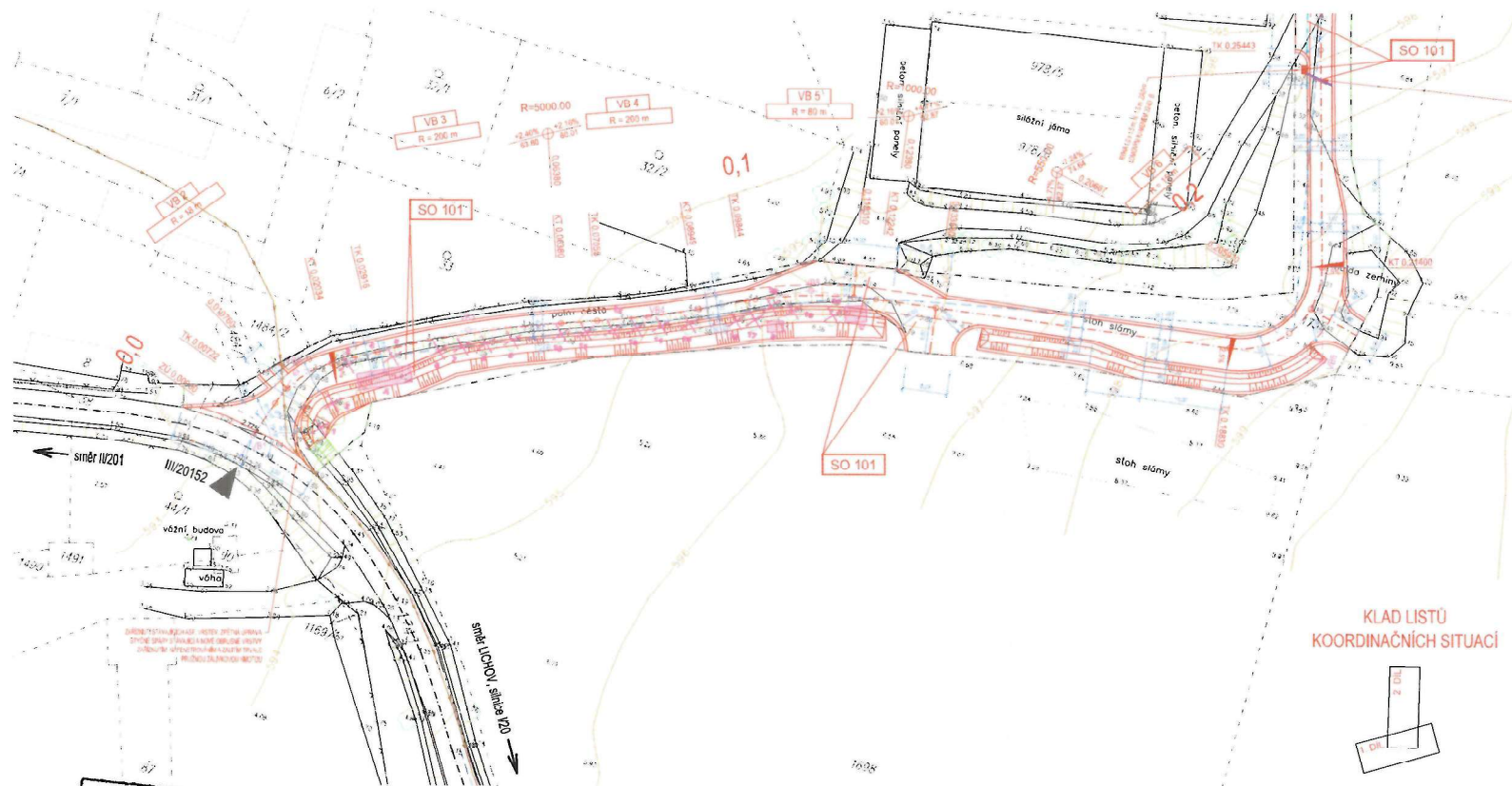
S pozdravem

D PROJEKT PLZEŇ Nedvěd s.r.o.

Koterovská 177, 326 00 Plzeň

www.dprojekt.cz

ID datové schránky: kcsvr25



LEGENDA:

	HRANICE STAVBY
	NAVŘEZENÉ ÚPRAVY (SO 101)
	DRENÁŽ PVC DN 160 VČETNĚ REVIZNÍ ŠACHTY (PE DN 300, POKLOP LITINA D400)
	VSAKOVACÍ JÁMA PRO DRENÁŽE - ZÁSYV LOMOVÝM KAMENEM 32-43 B.
	UZÁVŘENÍ DO SEPARAČNÍ GEOTEXTILIE
	SVODNÝ ŽLABEK OCELOVÝ (DL 5 m)
	RYHA PRO VÝSTĚNÍ SVODNÉHO ŽLABKU - ZÁSYV LOMOVÝM KAMENEM 32-43 B.
	HRANICE A ČÍSLA PARCEL DLE MAPY KN
	VNITŘNÍ KRESBA MAPY KN
	ROZHLÍDEVÉ POMĚRY VÝHLEDU
	PŘÍJEZD NA STAVENIŠTĚ
	STÁVAJÍCÍ STROM URČENÝ KE KÁCENÍ (20 ks)
	STÁVAJÍCÍ KŘÍŽOVÉ POMĚRY URČENÉ KE KÁCENÍ

LEGENDA INŽENÝRSKÝCH SÍTÍ: stávající

	VODOVOD
--	---------

SEZNAM SO STAVBY:

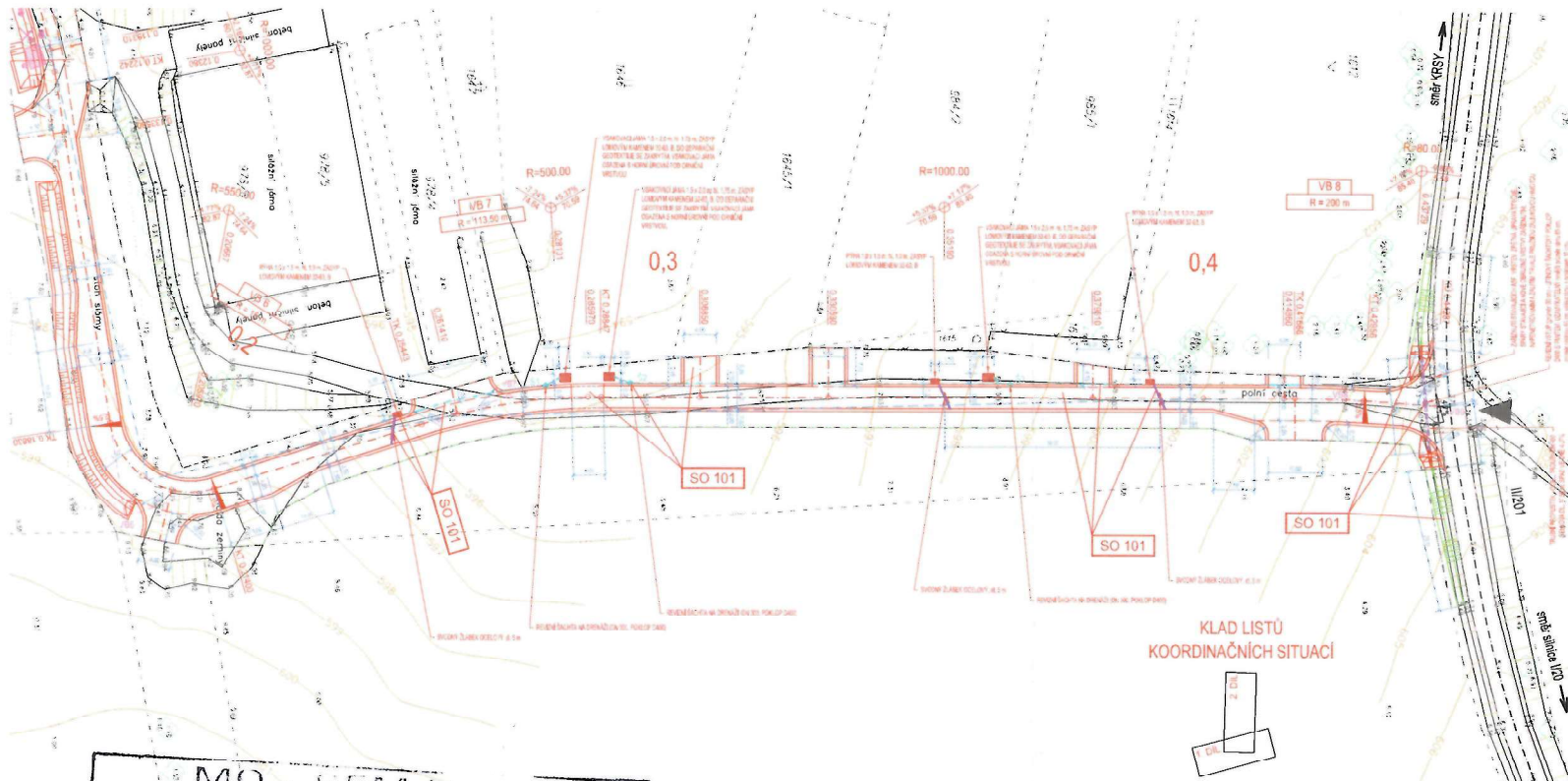
SO 101 Polní cesta

DŮLEŽITÉ UPOZORNĚNÍ :

Před zahájením zemních prací je bezpodmínečně nutné, aby vybraný dodavatel požádal všechny správce podzemních inženýrských sítí o jejich přesné vytyčení. Zemní práce pak v místech křížení eventuálně souběhu s těmito sítěmi je nutno provádět ručně, se zvýšenou opatrností !!!

VED. PROJEKTU	DOP. PROJEKTANT	PROJEKTANT	RAŠITKO
KRAJ: PLZEŇSKÝ	OBEC: KŘIVÝ	Ing. STEPÁNEK	
OBJEDNATEL: ČR - Státní pozemkový úřad Křivý pro Plzeňský kraj, Pobočka Plzeň			
Stavba polní cesty NVPC 5 v k.ú. Křivý, okres Plzeň - sever			SOUBOR: 11/2017
			STUPEŇ: DSP, PDPS
			ZMĚNA Č.
KOORDINAČNÍ SITUACE STAVBY - 1. DÍL			MĚŘITKO: 1:500
			PŘÍLOHA / PARE: B.2.1.

Souhlasí s realizací stavby dle přiložené dokumentace.
Toto stanovisko platí po dobu dvou let.
V Praze dne: 11.12.2017



LEGENDA:

- HRANICE STAVBY
- NAVŘZENÉ ÚPRAVY (SO 101)
- DRENÁŽ PVC DN 160 VČETNĚ REVIZNÍ ŠACHTY (PE DN 300, POKLOP LITINA Ø400)
- VEŠKOVACÍ JAMA PRO DRENÁŽE: ZÁŠVP LOMOVÝM KAMENEM 32 Ø3 Ø8, UZAVŘENO DO SEPARAČNÍ GEOTEXILIE
- SVODNÝ ŽLÁBEK OCELOVÝ (DL 5 m)
- RYHA PRO VYUŠTĚNÍ SVODNÉHO ŽLÁBKU - ZÁŠVP LOMOVÝM KAMENEM 32 Ø3 Ø8
- HRANICE A ČISLA PARCEL DLE MAPY KN
- VNITŘNÍ KRESBA MAPY KN
- ROZHLÉDOVÉ POMĚRY VÝHLEDY
- PŘÍLEŽNOST NA STAVENÍSTĚ

SEZNAM SO STAVBY:

SO 101 Polní cesta



DŮLEŽITÉ UPOZORNĚNÍ:

Před zahájením zemních prací je bezpodmínečně nutné, aby vybraný dodavatel požádal všechny správce podzemních inženýrských sítí o jejich přesné vytyčení. Zemní práce pak v místech křížení eventuelně souběhu s těmito sítěmi je nutno provádět ručně, se zvýšenou opatrností!!

VED. PROJEKTU		OPR. PROJEKTANT	PROJEKTANT	RAZÍTKO
KRAJ:	PLZEŇSKÝ	OKRES:	KROV	
OBJEDNATEL: ČR - Státní pozemkový úřad, KPI pro Plzeňský kraj, Pobočka Plzeň				
Stavba polní cesty NVPC 5 v k.ú. Krov, okres Plzeň - sever				SOUBOR
				DATUM
				STUPEŇ
KORDINAČNÍ SITUACE STAVBY - 2. DL				ZMĚNA C.
				MĚRÍTKO
				PRÍLOHA / PÁŘE
				1:500
				B.2.2.

MO - SRAŽKA

Souhlasí

s realizací stavby dle přiložené dokumentace.

Toto stanovisko platí po dobu dvou let.

VP 497/12-7077-2072

V Praze dne: 12.12.2012